

LISTOPAD 13.11.2025

Cena: 650 Kč/os



Čokoládové zážitkové centrum Chocotopia

Nově otevřené Chocolate Experience Centrum v Obchodní zóně Průhonice - Čestlice vás doslova obklopí čokoládou. Uvidíte výrobu a zpracování čokolády, dozvíte se o historii kaka a jeho pěstování přímo na kakaovníkové plantáži.



Památník Josefa Lady v Hrusicích

Dům v Hrusicích využívala Ladova rodina k letním pobytům. Samotná expozice byla otevřena 18.6.1986. S průvodcem se vydáte po stopách Josefa Lady. Seznámíte se s jeho rodinnými fotografiemi a se zvyky a tradicemi. Uvidíte jeho ilustrace k Dobrému vojáku Švejkovi a další jeho tvorbu.

PROSINEC 12.12.2025 - PÁTEK

Cena: 600 Kč/os



Muzeum v přírodě - Přerov nad Labem

Muzeum představuje prostřednictvím přenesených objektů lidové architektury kulturu středního Polabí. Figurinami doplněné interiéry ukazují život v polabské vesnici od poloviny 18. století do první poloviny 20. století.



Výstaviště - Lysá nad Labem

Využijte příležitosti nakoupit vánoční dárky. Každý zde objeví pro své nejbližší to pravé! Dámské, pánské i dětské oděvy, šperky, doplňky, ložní prádlo, užitkové sklo a dekorace, nebo kožená galanterie. To je jen zlomek toho, co můžete na Polabských vánočních trzích pořídit! Chybět nebude ani dobrý svařák a doprovodný program. Těšíme se na Vás!



 www.clu3v.cz
 +420 775 563 683
 vylety@clu3v.cz

CLU3V z.s., IČ 07929145
č.ú. 5632357369/0800



Výlety v roce 2025

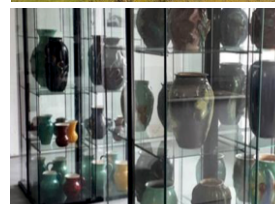
BŘEZEN - 27.03.2025

Cena: 600 Kč/os



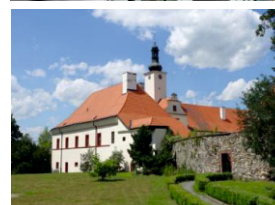
Kostelec nad Černými lesy - zámek

Původně gotický hrad, po vyhoření přestavěn na renesanční zámek pro Jaroslava Smiřického. Po 30ti leté válce byl barokně upraven. Od roku 1945 prostory slouží lesnické fakultě. Zajímavostí je krytá chodba, která spojuje zámek se zámeckou kaplí sv. Vojtěcha.



Vondráčkova továrna

Muzeum vystavuje unikátní sbírku kostelecké keramiky, sbírku hrnčířských nástrojů a náčiní, starých pohlednic a dokumentů.



Komorní hrádek

Původně renesanční zámek byl postaven ve 2.pol.16. století za Jana Valdštejna, později byl upraven barokně a ve stylu rokoka. Reprezentační salony jsou vyzdobeny bohatým barokním štukováním a renesančními malbami. V současné době zámek využívá ministerstvo obrany jako školící centrum.

DUBEN - 24.04.2025

Cena: 750 Kč/os



Hornické muzeum v Příbrami

Muzeum seznamuje návštěvníky s hornickou a hutnickou pracovní činností od středověku do 20. století a s tradičními řemesly. Prohlídka také zahrnuje jízdu hornickým vláčkem po povrchu mezi areály.



Svatá Hora

Významný barokní areál a poutní místo v Příbrami. Areál tvoří obdélný komplex ambitů se čtyřmi kaplemi v rozích, uprostřed na vysoké kamenné terase stojí původně gotický kostel Nanebevzetí Panny Marie. K severnímu křídlu ambitů přiléhá bývalá jezuitská rezidence a klášter.

KVĚTEN - 29.05.2025

Cena: 600 Kč/os



Praha - Královská obora (Stromovka)

Největší pražský park, který byl založen ve 13. stol. Přemyslem Otakarem II. Je protkaný spoustou cest, alejí a soustavou rybníčků. Centrálním prostorem je promenádní prostranství před Šlechtovou restaurací. Komentovaná prohlídka.

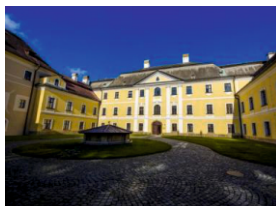


Maroldovo panoráma - Bitva u Lipan

Panoramatický obraz a vůbec největší obraz v Česku, který zachycuje historickou událost - bitvu u středočeských Lipan, která se odehrála 30.5. 1434. Obraz je 11 m vysoký, 95 m široký a roztažené plátno zabírá plochu 1 045m čtvereč. Autorem je Luděk Marold, spolupracovali další malíři.

ČERVEN 26.06.2025

Cena: 750 Kč/os



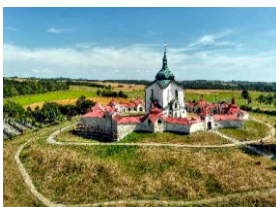
Žďár nad Sázavou - zámek

Areál zámku bývalého cisterciáckého kláštera ze 13. století byl barokně upraven za přispění geniálního architekta Jana Blažeje Santini-Aichla. Posledními majiteli do roku 1945 byla rodina Kinských a nyní ho vlastní znovu.



Muzeum nové generace - klenot mezi muzei

Muzeum je v autentickém prostředí zámku a nabízí vstup do jiného světa. Rozhovory, hra stínů, hudby a animovaných příběhů přenesou všechny do doby mezi 13. a 18. stoletím.



Poutní kostel na Zelené hoře

Poutní kostel sv. Jana Nepomuckého na Zelené hoře byl zbudován ve 20. letech 18. století a patří mezi nejvýznamější stavby barokního stavitele Jana Blažeje Santiniho-Aichela. Konstrukce svatyně vychází z geometrie kruhu, přičemž mnohonásobně opakuje číslo pět. Kolem kostela byl pak vybudován na půdoryse složeném z deseti kružnic prstenec ambitů, který je pročleněn pěti pětiúhelnými kaplemi a pěti branami. Národní kulturní památka je zapsaná na Seznamu světového dědictví Unesco.



ZÁŘÍ 18.09.2025

Cena: 600 Kč/os



Zámek Lány

Již v roce 1392 zde stávala dřevěná tvrz, kterou ke konci 16. století získal Rudolf II. a na jejím místě nechal postavit v renesančním slohu lovecký zámeček. Dnešní podoba stavby pochází z období 1902 - 1903. Zámek je od roku 1921 oficiálním letním sídlem prezidentů České republiky.



Hrad Červený Újezd

Hrad byl postaven v letech 2001 - 2002 ve stylu rytířské tvrze. Jeho součástí je Muzeum českého venkova od 17. do 20. století. Kromě vybavených řemeslných dílen spatříte repliky obytných světnic s malovaným nábytkem a selskými kroji, rytířský sál či krčmu se staročeskými jídlami a nápoji.



Růžový park v Lidicích

Růžový park v Lidicích byl založen v roce 1955 pod názvem Sad míru a přátelství jako pietní místo památníku Lidice. V 90. letech byl zcela zanedbán a rekonstrukce proběhla v letech 2001 a 2002.

ŘÍJEN 23.10.2025

Cena: 700 Kč/os



Národní hřebčín Kladruby nad Labem

Hřebčín plní primárně funkci chovatelského zařízení starokladrubského koně. Představuje jeden z nejstarších hřebčínů na světě a zároveň domov nejstaršího původního českého plemene. Chová asi 250 běloušů a 250 vraníků ve Slatiňanech.



Zámek Karlova Koruna - Chlumec nad Cidlinou

Patří k nejvýznamnějším barokním stavbám v Česku. Stavba proběhla roku 1721 pod vedením Jana B. Santiniho-Aichela. Rod Kinských držel majetek do roku 1948. V roce 1992 byl zámek opět navrácen rodině Kinských, kteří vytvářejí expozici, jež se zabývá životem rodiny Kinských a chovem koní na Chlumecku.



Bronzový pomník selského povstání roku 1775

Bronzová socha sedláka stojícího na kamenném podstavci byla zřízena na místě porážky vzbouřených sedláků při selském povstání v r. 1775 v Chlumci nad Cidlinou. V minulosti zde býval velký rybník.